



Made in Canada



Made in the USA



Catégorie de produit Guide de présentation

Alimentation de chantier, Éclairage de chantier,
Alimentation portable & Contrôle pendant



ERICSON[®]
LA SÉCURITÉ EST NOTRE STANDARD



ericson.com



À propos d'Ericson Fabrication

Fondée en 1918, avec plus d'un siècle d'innovation, d'expérience et d'expertise, Ericson a l'opportunité unique d'offrir à l'industrie une gamme complète de produits, conçus dans un souci de sécurité exceptionnelle pour les travailleurs. Une conception robuste et une fabrication de précision permettent à Ericson de se distinguer par des produits de qualité offrant une durée de vie exceptionnellement longue.

Ericson est fière de fabriquer plus de 98 % de ses produits aux États-Unis et au Canada, ce qui permet à nos clients de disposer d'une ligne d'approvisionnement fiable et sûre.


Nos produits sur mesure sont conçus pour répondre aux exigences critiques des clients pour leurs applications les plus difficiles et pour dépasser leurs attentes, pour des produits de qualité et de haute technicité.

Merci de considérer les produits d'Ericson Fabrication.



ERICSON[®]
LA SÉCURITÉ EST NOTRE STANDARD



Allez à [Ericson.com](https://www.ericson.com), et dans la barre de recherche,  entrez votre numéro de pièce Ericson ou contactez notre équipe d'application au **1-800-ERICSON. (374-4266)**

Comment ça marche ensemble.

Depuis plus de **100 ans**, Ericson conçoit et développe des produits innovants avec un accent particulier sur la sécurité des travailleurs. Fort de plusieurs décennies d'expérience dans la conception de produits robustes pour les applications les plus exigeantes, les produits Ericson offrent une grande valeur grâce à leur durée de vie exceptionnellement longue et leur sécurité. Ci-dessous, une illustration montrant comment les produits Ericson fonctionnent ensemble pour fournir une alimentation et un éclairage sûr et fiable aux applications temporaires critiques.

① Puissance de chantier PTU

Les transformateurs de puissance (PTU) convertissent le 480 V ou 600 V en tensions plus basses utilisées pour les outils portatifs et l'éclairage.

② Puissance de chantier PDC/PDU

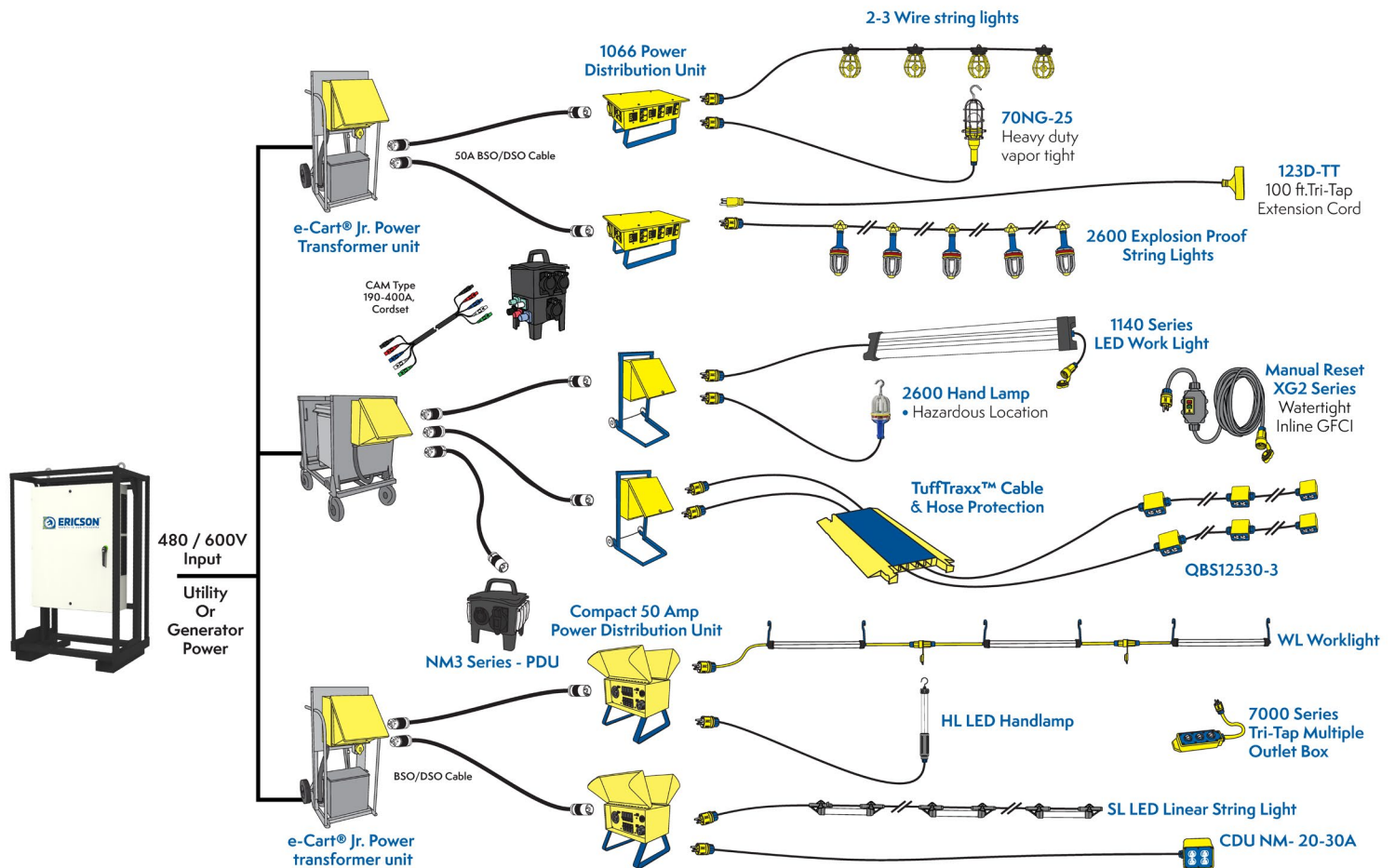
Les appareils de distribution de puissance (PDU) fournissent une alimentation localisée avec protection contre les surcharges, protection neutre ouverte et protection GFCI pour les prises 120, 240 ou 208 V.

③ Éclairage de chantier Lighting

Ericson propose une multitude de solutions d'éclairage, notamment des cordons lumineux (stringlights), des luminaires highbay/lowbay, des lampes baladeuse et des luminaires pour zones antidéflagrantes.

④ Éclairage de chantier Câbles moulés

Les solutions assemblées en usine fournissent des cordons NEC et OSHA conformes aux codes GFCI et AEGCP sûrs et fiables.



*Produit non représenté à l'échelle



Panneaux portatifs - PPB

Panneau portatif

Cosse principale 400-1200 ampères, triphasé, 480Y/277, 600Y/347, 208Y/120

- ☞ Construction NEMA 3R
- ☞ Boîtier blanc standard, autres couleurs disponibles
- ☞ 2 tailles standard
- ☞ Panneau d'entrée arrière de type CAM
- ☞ Panneaux latéraux amovibles et remplaçables
- ☞ Les options de prise incluent le type CAM, NEMA, IEC
- ☞ Passages de fourche pour faciliter les manœuvres
- ☞ Configurations personnalisées disponibles



Alimentation de chantier PTU e-Cart™

Options de cadre ouvert et cage - Al et acier

Unités de transformation et de distribution d'énergie
25kVA - 300kVA, 480-600V, monophasé et triphasé

- ☞ Sélectionner les modèles cETLus énumérés
- ☞ UL943-5e édition, autotest GFCI
- ☞ UL1640 - Assemblage de conception
- ☞ NEMA 3R, 4X et emplacements dangereux
- ☞ 25-300 kVA, monophasé et triphasé
- ☞ Double primaire - 480/600V primaire disponible
- ☞ Chariots transformateurs à 4 roues
- ☞ Conception, couleur et étiquetage personnalisables



PTU e-Cart™ - Options de cadre ouvert et cage - Al et acier

Unités de transformation de puissance

Unités de transformation de puissance
15kVA - 45kVA, 480-600V, monophasé et triphasé

- ☞ Sélectionner les modèles cETLus énumérés
- ☞ UL943-5e édition, autotest GFCI
- ☞ UL1640 - Assemblage de conception
- ☞ NEMA 3R, 4X et zones dangereuses
- ☞ 15-45 kVA, monophasé et triphasé
- ☞ Double primaire - 480/600V Primaire disponible
- ☞ Chariots transformateur à 2 et 4 roues
- ☞ Design, couleur et étiquetage personnalisables





PTU e-Cart™ - Options de cadre fermé - Al et acier Unités de transformation de puissance

Unités de transformation de puissance
45kVA - 75kVA, 480-600V, monophasé et triphasé

- ☑ Certification d'usine disponible
- ☑ UL943-5e édition, autotest GFCI
- ☑ 45-75 kVA, triphasé
- ☑ Double primaire - 480/600V primaire disponible
- ☑ Chariots et palettes transformateurs à 4 roues, entièrement fermés
- ☑ Design, couleur et étiquetage personnalisables



T-Frame 2-Sided e-Cart™ Design

Unités de transformation et de distribution d'énergie
75kVA - 112.5kVA, 480-600V, monophasé et triphasé

- ☑ Certification d'usine cCSAus disponible
- ☑ NEMA 3R rated
- ☑ Cadre en aluminium robuste ou en acier enduit de poudre en option
- ☑ Facile à déplacer, le cadre étroit s'adapte à une porte standard de 36 po
- ☑ Roulettes pivotantes verrouillables amovibles de 8 po, 1 800 lb et 2 hauteurs capacité d'empilage
- ☑ La personnalisation des produits est disponible



Concevez votre propre e-Cart™



1. Job name: _____

2. Date Quotation is Due: _____

3. Cart Quantity: _____

4. When will the cart(s) be needed On-Site: _____

5. Service Area Environment:
 Outdoor Rated (NEMA 3R) Classified Area (C1 or C2, D2) Severe Service (NEMA 4/4X)

6. Cart Frame Style:
(Choose from styles illustrated below)

Two Wheel Frame Styles

ER ER2 ER3 ER4

Two Wheel Open Frame 15kVA - Aluminum Standard Two Wheel Open Frame 25-45kVA - Aluminum Standard Two Wheel Aluminum Cage Frame 15-45kVA - Steel Standard Two Wheel Cage Frame 15-45kVA - Steel Standard

Four Wheel Frame Styles

EC3-A EC3-B EC3-D EC3-D-ENC EC3-T

Four Wheel Open Frame 25-45kVA - Aluminum Standard Four Wheel Open Frame - Tall 45-112.5kVA - Aluminum Standard Four Wheel Steel Cage 25-112.5kVA - Aluminum Standard Enclosed Frame 25-112.5kVA - Steel Standard Custom T-Frame 15-112.5kVA - Aluminum Standard

Scannez ou cliquez sur le code QR ci-dessous pour consulter notre documentation sur la façon de concevoir votre e-Cart.



Alimentation de chantier

D'ERICSON FABRICATION



Double primaire, haute cage en acier kVA, conception empilable

75-500kVA, 480/600V, 208Y/120

- ☞ Double entrée de tension primaire, 480/600 volts
- ☞ Connexions primaires et secondaires de type CAM
- ☞ Disjoncteurs principaux et secondaires

Conception du cadre:

- ☞ Cadre robuste en acier ou en aluminium conçu en toute sécurité protège les composants électriques critiques
- ☞ Œillets de levage et tubes de fourche pour un repositionnement facile sur le chantier

Configurations électriques primaires:

- ☞ Disponible en 480, 600 et double primaire, monophasé ou triphasé
- ☞ Disjoncteur à fusible principal ou panneau principal disponible avec Protection du disjoncteur principal
- ☞ Différents moyens de connexion primaire disponibles (fil dur, IEC Broches et manchons, raccords de type CAM.)



Bidirectionnel, double primaire Cadre de cage, empilable

45-300kVA, 480/600V, 208Y/120

- ☞ Capacité unique de fonctionner bidirectionnel, d'augmenter ou de réduire les tensions
- ☞ 45 to 300kVA
- ☞ Connexions d'entrée et de sortie à cames
- ☞ Disjoncteurs principaux et secondaires

Conception du cadre:

- ☞ Robuste cage en acier Conception de cadre revêtu de poudre protège en toute sécurité les composants électriques critiques
- ☞ Œillets de levage et tubes de fourche pour un chantier facile
- ☞ Cadre empilable pour réduire l'espace de stockage



Emplacement dangereux Cadre de cage en acier Conception empilable

45kVA, triphasé, 480-600V, 208Y/120

- ☞ Classe 1, Div 2, Groupes C et D Classé
- ☞ NEMA 3R rated
- ☞ Cadre en acier à revêtement en poudre robuste
- ☞ Déconnexion primaire NEMA 3R, dimensionnée par transformateur
- ☞ Autres prises de configuration NEMA disponibles
- ☞ Certification d'usine cCSAus disponible
- ☞ Roulettes pivotantes verrouillables amovibles de 8 po, 1,800 lb et 2 hauteurs capacité d'empilage
- ☞ La personnalisation des produits est disponible





Centre de distribution d'énergie (PDC)

200 ampères métalliques, 208Y/120V, 240/120V, 480V ou 600V

- ☑ cETLus pour les États-Unis et le Canada
- ☑ UL943 5e édition GFCI Prises protégées NEMA • Boîtier
- ☑ NEMA 3R
- ☑ En option 200A et 400A (cosse principale uniquement)•
- ☑ Disjoncteur principal jusqu'à 200A
- ☑ Options monophasées et triphasées disponibles
- ☑ 208Y/120V, 240/120V, 480V ou 600V
- ☑ Centre de charge combo avec protection du circuit GFCI
- ☑ Options de serrure à came primaire et de cosse de borne
- ☑ 24 espaces de disjoncteur de pôles
- ☑ Des personnalisations de produits sont disponibles



Série PDC métallisée

Centre de distribution d'énergie

60-200-ampères, 120-600V, monophasé et triphasé

- ☑ Répertoire cETLus pour les États-Unis et le Canada
- ☑ UL943-5e édition, autotest GFCI
- ☑ UL1640 - Conception et assemblage
- ☑ Configurations droites, verrouillables, IEC et CAM
- ☑ Montage mural, 60 ampères, conception triphasée
- ☑ Option de boîtier en acier inoxydable
- ☑ Options de peinture et d'étiquetage personnalisées disponibles



Concevez votre PDC



Use the fillable spaces below to customize your own PDC by typing or writing into the fields. Once complete, please forward to your Ericson Channel & Applications Team at sales@ericson.com

1. Job name: _____

2. Date Quotation is Due: _____

3. Cart Quantity: _____

4. When will the cart[s] be needed On-Site: _____

5. Service Area Environment:

Outdoor Rated (NEMA 3R) Classified Area (C1 or C2, D2) Severe Service (NEMA 4/4X)

6. Cart Frame Style: _____

(Choose from styles illustrated below.)

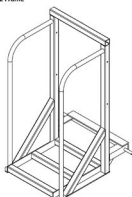
Two Wheel Frame Styles

BEJR



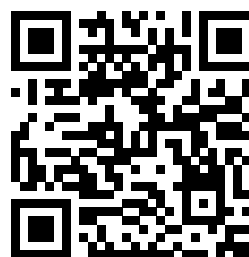
Two Wheel Open Frame
Aluminum Standard

BEZ Frame



Two Wheel Open Frame
Aluminum Standard

Scannez ou cliquez sur le code QR ci-dessous pour consulter notre documentation sur la façon de



Alimentation de chantier

D'ERICSON FABRICATION



NM3 Série PDC non métallique

Centres de distribution compacts - Monophasé et triphasé - 208Y/120 et 125/250V

- ☑ Liste UL, approbations Canadiennes en attente
- ☑ UL943-5e édition, autotest GFCI
- ☑ UL1640 - Conception et assemblage
- ☑ Configurations droites, verrouillables, IEC et CAM
- ☑ Boîtier en caoutchouc robuste et solide
- ☑ Options d'étiquetage disponibles



PDU non métalliques série NM3

Unités de distribution d'énergie 50-100-ampères, 208Y/120 et 125/250V

- ☑ Liste UL, approbations Canadiennes en attente
- ☑ UL943-5e édition, Récipients GFCI d'autotest
- ☑ UL1640 - Conception et assemblage
- ☑ Configurations droites, verrouillables, IEC et CAM
- ☑ Conceptions intérieures et extérieures résistantes aux intempéries
- ☑ Boîtier en caoutchouc robuste et solide
- ☑ Conceptions empilables



1066FS

Unité de distribution d'énergie (PDU) 50 ampères, 208Y/120 et 125/250V

- ☑ cETLus pour une utilisation aux États-Unis et au Canada
- ☑ Module GFCI d'autotest UL943-5ème édition avec boutons Test/Resent Nema 4 pour les zones humides et mouillées
- ☑ UL1640 - Protection neutre ouverte
- ☑ Prise de soudage GFCI 30A, 240V en option standard Traversée 50A
- ☑ Prise verrouillable L14-30 (30 A 120 V/240 V) pour une capacité de prise supplémentaire de 30 A protégée contre les surcharges, en aval (sur les modèles spécifiés seulement)
- ☑ Options de prise personnalisées disponibles
- ☑ La peinture en poudre assure des performances robustes sur le chantier
- ☑ Pieds robustes en forme de « traîneau » pour le repositionnement sur le chantier
- ☑ Les unités extérieures offrent une résistance aux intempéries Nema 3R
- ☑ Réparable sur le terrain par du personnel qualifié
- ☑ Liste de pièces renouvelables incluse et apposée sous le capot supérieur
- ☑ Couleur et étiquetage personnalisés disponibles



1066FS



1066FS-WH



1066FS-BK



1066FS-3C

Unité compacte de distribution d'énergie (PDU)
50 ampères, 208Y/120 et 125/250V

- ☑ cETLus pour une utilisation aux États-Unis et au Canada
- ☑ Conforme aux prises GFCI UL943-5e édition
- ☑ UL1640 – Protection neutre ouverte
- ☑ Prises duplex 3-20 A, GFCI et protégées contre les surcharges
- ☑ Prise de soudage GFCI 30 A, 240 V en option standard
- ☑ Pieds robustes en forme de « traîneau » pour le repositionnement sur le chantier
- ☑ Traversée 50A

1066FS-3C



CDU30, CDU50 & CDU50-WM

Unités de distribution compactes (CDU)
30-50 ampères, 208Y/120 et 125/250V

- ☑ cETLus pour une utilisation aux États-Unis et au Canada
- ☑ Conforme aux prises GFCI UL943-5e édition Protection neutre ouverte brevetée UL1640
- ☑ Disponible avec charge USB et USB-C
- ☑ Prises combinées avec GFCI
- ☑ NEMA 1 Intérieur et 3R en utilisation - Version extérieure
- ☑ Conception murale 3R en cours d'utilisation
- ☑ NEMA 1 - Version intérieure
- ☑ Manipulation simplifiée, transport d'une seule main
- ☑ Réduction de l'empreinte opérationnelle
- ☑ Moins d'entretien par rapport aux PDU 50A traditionnels
- ☑ Conception empilable
- ☑ Personnalisation du produit disponible

CDU50



CDU50-WM



CDU50-1



CDU30



Série CDU-NM non métallique

Unités de distribution compactes
20-30 ampères, 125/250V

- ☑ UL943-5e édition, Prise de courant GFCI à essai automatique
- ☑ Configurations droites et verrouillables
- ☑ Protection de cordon anti-traction en treillis métallique de luxe
- ☑ Conceptions intérieures et extérieures résistantes aux intempéries
- ☑ Conçu pour prendre en charge la puissance de sortie d'un générateur portable



QBS (Quad Box Stringers)

Intérieur et extérieur, 20 A, 4P/5 W, 120/208, (L21-20)

- ☑ Qualité industrielle, fiches, connecteurs et boîtiers non métalliques
- ☑ Résiste aux produits chimiques et aux huiles du chantier
- ☑ Disponible en design entièrement noir
- ☑ Centre de congrès et applications de divertissement
- ☑ Couleurs, réceptacles et espacements personnalisés disponibles





Cordons moulés 15 ampères, lame droite

- ☞ Catégorie construction, veste en cordon jaune
- ☞ Prise éclairée, connecteur et 15 ampères Tri-Tap
- ☞ Longueurs standard de 50 et 100 pieds
- ☞ Disponible en version américaine en noir



Assemblages de prises et cordons Prises de démarreur 20-50 ampères et cordons

- ☞ Ensembles de prise de démarreur conçus pour une installation rapide
- ☞ Qualité industrielle, assemblé en usine, 20-50 ampères, verrouillable réceptacles avec couvercle étanche
- ☞ Cordons de 20 à 50 ampères assemblés en usine



Cordons à broches et manchons IEC 20-100 ampères

- ☞ Cordon, gaine et construction de qualité supérieure
- ☞ Qualité industrielle, assemblé en usine, 20-100 ampères, IP67 & IP44, cordons à broches et manchons IEC
- ☞ Conçu pour les environnements intérieurs et extérieurs robustes



Câbles de type CAM 190-400 ampères

- ☞ Cordon, gaine et construction de qualité supérieure
- ☞ Qualité industrielle, assemblé en usine, 190-400 ampères, Câbles de type CAM
- ☞ Conçu pour les environnements intérieurs et extérieurs robustes



Assemblé en usine Y, W & OEM Solutions 15-30 ampères verrouillage

- ⊗ Cordon, gaine et construction de qualité supérieure
- ⊗ Cordons d'alimentation verrouillables de qualité industrielle, assemblés en usine, 30-50 A
- ⊗ Conçu pour les applications robustes à l'intérieur, à l'extérieur et OEM
- ⊗ Câbles assemblés OEM



Adaptateurs de Câbles 15 à 20 ampères

- ⊗ Disponible dans les configurations de verrouillage et de lame droite
- ⊗ Haute visibilité jaune
- ⊗ Les lames plaquées résistent à la corrosion
- ⊗ Construction durable



Accessoires pour câbles Crochets non métalliques

- ⊗ Disponible en trois configurations
- ⊗ Prend en charge une gamme de diamètres de câbles
- ⊗ Matériaux durables et à haute résistance



Conteneurs pliables pour câbles en vrac et jeux de câbles

- ⊗ Plancher solide de 45 po x 48 po x 34, capable de chariot élévateur
- ⊗ Entrée latérale par porte rabattable pour un accès facile
- ⊗ Plancher pliable pour un rangement facile
- ⊗ Haut disponible pour la protection du cordon
- ⊗ Un chariot est disponible pour faciliter le déplacement sur site.





XG2 - Série

Jeux de câbles en ligne GFCI étanches

- ☞ cETLus inscrit et certifié NOM
- ☞ UL 943 5e édition et CSA C22.2 n° 144 autotest GFCI
- ☞ NEMA 4X & 6P - Étanchéité et submersion temporaire
- ☞ Versions manuelle et auto-réinitialisée
- ☞ 14, 12 et 10ga. 15 et 20 A 125 V, 30 A 250 V
- ☞ Étanche XG2 15 et 20A, 125V Y & W
- ☞ Plusieurs configurations – tri-tap, boîtier WP, antidéflagrant
Prise et connecteur



1060 & 1075 - Séries

Solutions portables et de montage sur panneau

- ☞ cETLus répertoriés et certifiés NOM
- ☞ UL 943 5e édition et CSA C22.2 n° 144 autotest GFCI
- ☞ 15 et 20 ampères, 125 V
- ☞ Extérieur et résistant aux éclaboussures - Bouton Nema 4X sur le visage
- ☞ Options de câblage OEM personnalisées disponibles



Connecteurs et prises de moniteur intelligent

Configurations intérieures et extérieures

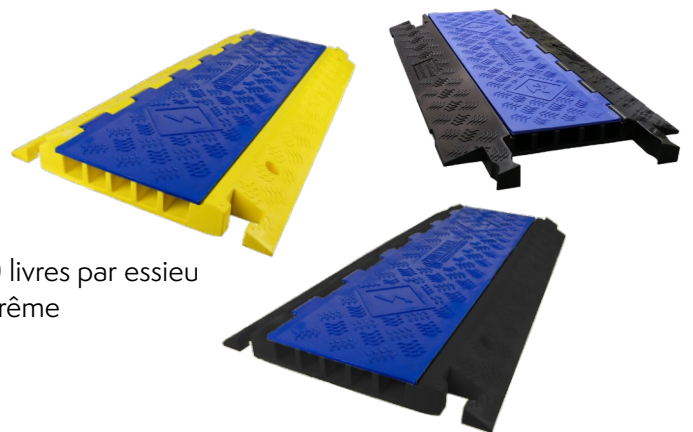
- ☞ Configurations intérieures et extérieures
- ☞ 5 tests électriques et de continuité automatiques
- ☞ État des câbles et des prises de signal des feux de pilote verts et rouges
- ☞ Disponible en configurations intérieures et étanches
- ☞ 15 et 20 ampères, 125 V



TUFFTRAXX™

Protection de câbles et tuyaux

- ☞ Répond aux exigences de l'OSHA et du NEC
- ☞ Capacité de charge de pointe jusqu'à 50 000 livres par essieu
- ☞ Options de service industriel et de service extrême
- ☞ Fabriqué en polyuréthane léger
- ☞ Leader du secteur, Ericson Exclusive



e-Lite™ en qualité commerciale

Disponible en configurations 14/2, 14/3 et 12/3

- ☑ Homologué cULus
- ☑ Disponible en configurations 14/2, 14/3 et 12/3
- ☑ Les guirlandes électriques sont disponibles en 50ft. et 100ft
- ☑ Conçu pour une installation et un démontage rapides
- ☑ Prend en charge les configurations de lampes LED
- ☑ La coque de la vis entièrement filetée assure un contact correct
- ☑ Assemblé avec une prise NEMA moulée et un connecteur
- ☑ Protections vendues séparément
- ☑ Des personnalisations de produits sont disponibles



Série industrielle et MIL-SPEC

Guirlande électrique assemblée en usine et sur mesure

- ☑ Inscription UL et CSA
- ☑ Prises standard et MIL-SPEC disponibles
- ☑ Conforme à la norme MIL-F-16377/39A pour les bannières de décoration navale
- ☑ Conforme à la norme MIL-F-16377/39A pour la douille de lampe anti-écrasement
- ☑ Coquille de vis entièrement filetée pour assurer un bon contact
- ☑ Versions à 3, 4 et 5 fils disponibles pour les applications monophasées et triphasées
- ☑ Conçu pour une installation et un démontage rapides
- ☑ Guirlandes électrique standard avec prise et connecteur étanches
- ☑ Protections vendues séparément*
- Câble, couleur, impression et espacement de l'appareil et options de longueur totale disponibles



1006-LED Baylight 100 & 150 Watt

Éclairage de baie de qualité commerciale

- ☑ cETLus listé à UL153, CSA C22.2 n° 250.4
- ☑ Emplacement humide IP64, classé sous le toit
- ☑ Gamme de drivers 100-277VAC
- ☑ Garde en acier inoxydable pour la protection contre les chocs
- ☑ 12,000 Lumens (100W), 18,000 Lumens (150W)
- ☑ Température de couleur 5000K
- ☑ 15 pi, primaire SJTW 16/3, avec secondaire 1 pi, NEMA 5-15
- ☑ Conforme aux exigences OSHA CFR 1926.405(j)(1) pour la construction
- ☑ Emplacement recommandé pour atteindre OSHA min 5fc : grille de 40 pi x 40 pi pour 100 W, 50 pi x 50 pi pour 150 W



Tribune 1006-ST

1004-LED Haute baie - 100 et 150 watts

Éclairage de baie haute de catégorie commerciale

- ☑ cETLus listé à UL153, CSA C22.2 n° 250.4
- ☑ Produit répertorié DLC
- ☑ 150 watts, 100-277 VCA, 50/60 Hz
- ☑ 100-Watt est 17080 lumens, 150-Watt est 27000 lumens
- ☑ 5000K température de couleur
- ☑ Indice d'emplacement humide, IP65
- ☑ Technologie LED économe en énergie





Ericson Support temporaire pour l'alimentation et l'éclairage



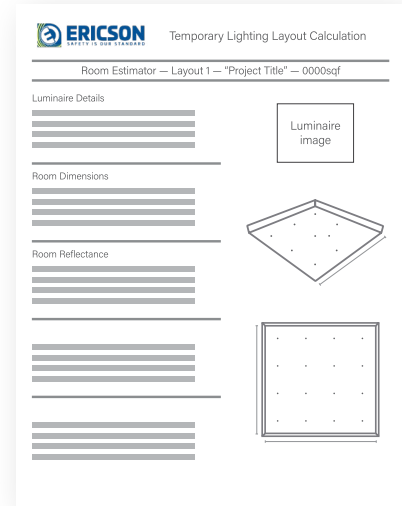
Exclusivité Ericson

Critique pour tout site d'emploi sûr est la bonne quantité de Puissance et éclairage aux bons endroits, pour un chantier sûr et productif.

Ericson offre des services d'aménagement d'éclairage conformes à l'OSHA requis pour les niveaux de flux lumineux pour diverses zones trouvées sur les chantiers, afin d'assurer une installation productive et des niveaux de lumière de sortie sécuritaires.

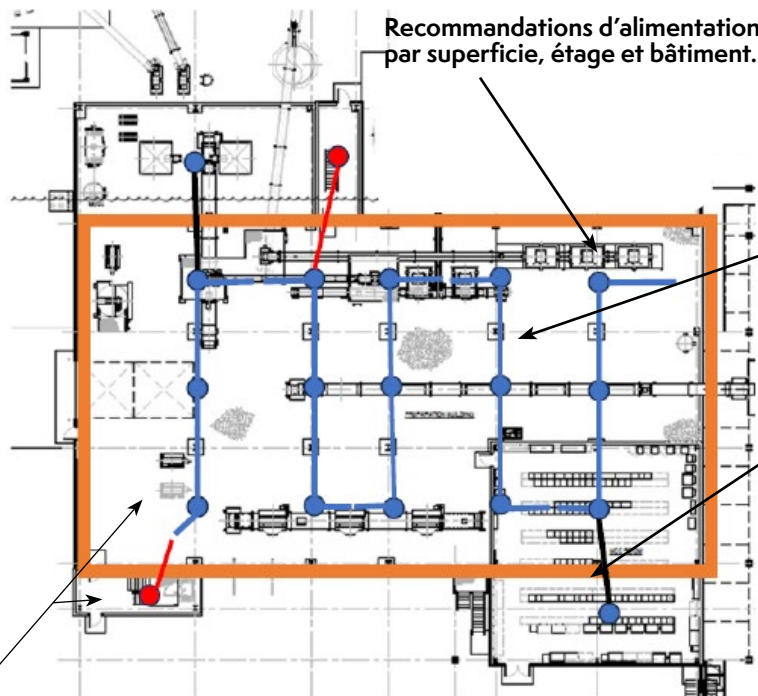
En fonction de votre application spécifique et de vos exigences d'espace, notre équipe des applications produits concevra un système d'éclairage et d'alimentation répondant aux normes en vigueur pour les tâches effectuées. Le processus de conception peut inclure des recommandations sur l'installation et l'alimentation afin de réduire les coûts en maximisant la capacité des circuits et la longueur des câbles.

Contactez votre représentant Ericson ou contactez-nous aux www.ericson.com pour commencer le processus de consultation.



Représentation seulement.

Exemple d'éclairage et d'aménagement de l'alimentation



Niveaux de lumière et disposition
Conçu pour répondre à l'OSHA niveaux de lumière sûrs requis.

Tensions et longueurs de longerons pour maximiser la capacité du circuit and installation ease.

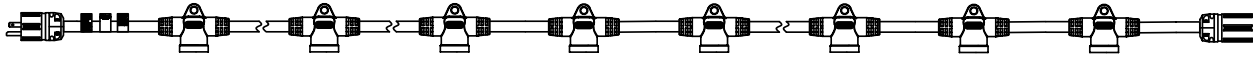
Choix d'installation recommandé, Espacement et emplacements identifiés.

Leader de secteur, exclusivité Ericson



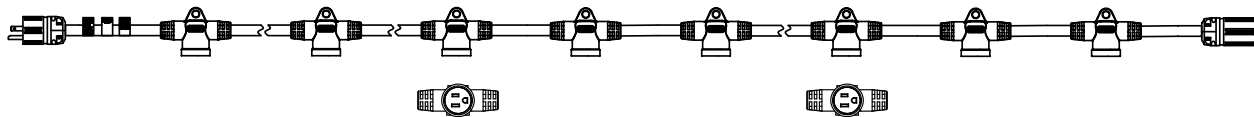
Exclusivité
Ericson

Longeron d'éclairage - e-Lite™



- ③ 15 ampères, 120v, conçu pour l'intérieur et l'humidité
- ③ Configurations standard disponibles.
- ③ Longeur, douille de lampe, espacement et connecteurs primaires et secondaires personnalisés.
- ③ Conceptions à circuit unique
- ③ Idéal pour les endroits intérieurs et humides où un espacement de lampe personnalisé est nécessaire.

Éclairage et prise de courant



- ③ Conçu pour les applications intérieures
- ③ Configurations standard disponibles
- ③ Longeur personnalisée, douille de lampe, réceptacle compter et espacer les connecteurs primaires et secondaires.
- ③ Conceptions à circuit unique.
- ③ Parfait pour les applications où un mélange d'éclairage et de puissance est nécessaire à l'intérieur ou dans des endroits humides.

Éclairage linéaire et puissance suspendue



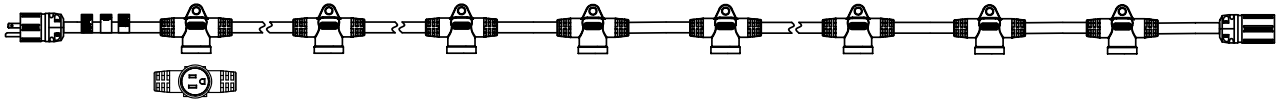
- ③ Conçu pour les applications intérieures et extérieures
- ③ Configurations standard disponibles.
- ③ Applications personnalisées pour inclure le rendement lumineux linéaire, l'espacement, l'espacement des gouttes la longueur, les configurations et les considérations environnementales.
- ③ Disponible en circuits monophasés, biphasés et triphasés.
- ③ Parfait pour les zones extérieures ou de montage avec des besoins mixtes en puissance et éclairage.



Prise de courant

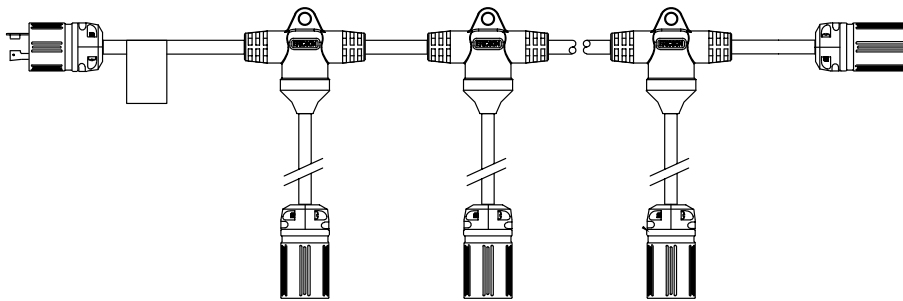


Exclusivité Ericson



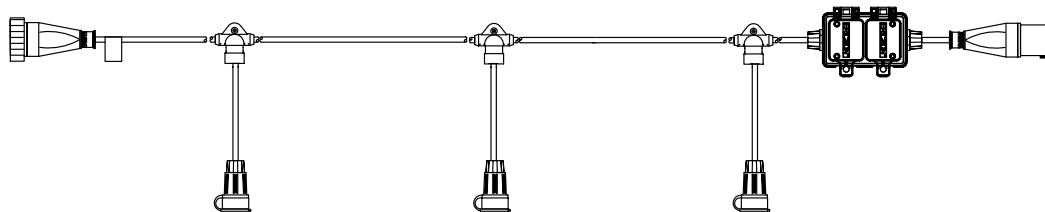
- ☞ Configurations standard et personnalisées disponibles.
- ☞ Conçu pour fournir de la puissance dans un espacement standard ou personnalisé
- ☞ Connexions moulées ou primaires ou secondaires
- ☞ Parfait pour les endroits intérieurs, humides et extérieurs.

Puissance suspendue



- ☞ Configurations standard et personnalisées de 15 à 30 ampères disponibles.
- ☞ Conçu pour fournir de la puissance dans un espacement standard ou personnalisé.
- ☞ Disponible en circuit monophasé, biphasé ou triphasé.
- ☞ Connexions industrielles primaires ou secondaires
- ☞ Parfait pour les endroits intérieurs et humides pour fournir de l'énergie là où c'est nécessaire
- ☞ Fourniture d'une alimentation monophasée, biphasée et triphasée pour l'éclairage ou lorsqu'un mélange d'éclairage et d'alimentation locale est nécessaire.

Alimentation suspendue et éclairage



- ☞ Configurations Standard 15-30 ampères et personnalisées
- ☞ Configurations personnalisées d'espacement et de connexion des chutes de puissance et des éclairages
- ☞ Configurations monophasées, biphasés et triphasés disponibles
- ☞ Conçu pour combiner l'alimentation et l'éclairage sur des circuits ou des phases séparés pour une alimentation équilibrée et une distribution d'éclairage

Série HL-LED

Lampes à main de qualité industrielle

- ☑ cETLus répertorié
- ☑ Convient aux zones humides extérieures
- ☑ Plage de commande de 100 à 277 volts à 50/60 Hz
- ☑ Angle de faisceau disponible en 200° et 360°
- ☑ 4000K CCT
- ☑ Tube à haute impacte, incassable, avec un bouclier remplaçable, givré ou transparent.
- ☑ Fourni avec une prise étanche 15A, 125V



7 & 9 - Série LED

Lampes à main de qualité industrielle

- ☑ Répertorié cETLus pour les États-Unis et le Canada
- ☑ Options 120 et 12 volts
- ☑ Utilisation avec une variété de lampes LED, CFL ou à incandescence
- ☑ Poignée en caoutchouc flexible moulé, imperméable aux chocs et
- ☑ Résistante aux produits chimiques du chantier
- ☑ Assemblé avec une prise NEMA 5-15 de qualité industrielle
- ☑ S'adapte aux cordons jusqu'à 14/3 SOW
- ☑ Personnalisations du produit disponibles
- ☑ Large choix de pièces de rechange et de lampes LED



Série 70N-LED étanche à la vapeur

Lampes à main de qualité industrielle

- ☑ Répertorié cETLus pour les États-Unis et le Canada
- ☑ Poignée moulée étanche aux impacts et résistante aux produits chimiques
- ☑ Globe résistant à la chaleur et aux impacts, vissé dans la poignée
- ☑ Garde construite en fil d'acier épais, finie avec un placage de zinc-chromate pour résister à la corrosion
- ☑ Grille de protection à fermeture rapide pour faciliter le remplacement des ampoules
- ☑ Le système d'écrou et d'œillet offre à la fois un soulagement de la traction du cordon et une protection contre l'humidité et la saleté
- ☑ Les modèles précâblés sont livrés avec un cordon SOW 16/3 et une prise moulée étanche
- ☑ Ampoule incluse avec la lampe à main
- ☑ Personnalisations du produit disponibles



1917, 1918 et 1924 - Série LED

Lampes à main LED de qualité industrielle et inondation

- ☑ Classé pour l'extérieur/l'eau
- ☑ Conçu pour les applications en espace confiné
- ☑ Boîtier en nylon léger et résistant aux chocs et poignée ergonomique •
- ☑ Lentille haute température résistante aux chocs
- ☑ Grand protecteur de lampe à coussin caoutchouté
- ☑ Cordon SOOW robuste
- ☑ Technologie LED basse tension robuste
- ☑ Haute qualité de lumière, LED - 4000 CCT, 95 CRI
- ☑ L'ensemble de transformateur en ligne caoutchouté et scellé convertit 120 V en 12 VCA sur les séries 1917 et 1918.





Série DEL 1140/1239

DEL linéaire de qualité industrielle - 2 pi et 4 pi

- ☑ Réseau et pilote de LED à haut rendement
- ☑ Longueurs de 24 po et 48 po, avec des puissances de 12,000 et 24,000 lumens
- ☑ Lentille prismatique enveloppante pour une distribution exceptionnelle de la lumière
- ☑ Conception robuste avec des matériaux résistants aux chocs
- ☑ Extrémités des luminaires conçues pour éviter le pincement des câbles
- ☑ Batterie de secours de 90 minutes disponible pour une évacuation d'urgence
- ☑ Version 12 volts CC disponible pour les espaces confinés, les applications marines et applications véhiculaires



Éclairage de chantier 1000*, 1001 Série LED

Grade industriel, montage magnétique, Fixation canopée

- ☑ cULus listés (série 1000, sans batterie de secours)
- ☑ Classement pour utilisation à l'extérieur et en emplacement humide
- ☑ Pilote 100-277V
- ☑ Durée de vie de 50 000 heures LED COB
- ☑ Température de couleur 5000K
- ☑ Jusqu'à 6,450 lumens
- ☑ Distribution efficace de la lumière, lentille prismatique résistante aux chocs
- ☑ Option de batterie de secours d'urgence de 90 minutes
- ☑ Option de traversée pour l'éclairage de grandes surfaces
- ☑ Réceptacle étanche de 15 ampères en option sur 1001
- ☑ Construction durable et robuste
- ☑ Aimant de montage intégré et puissant
- ☑ Poignée remplaçable intégrée (série 1000)
- ☑ Fabriqué aux États-Unis



Série WL LED

Lampes de travail linéaires de qualité industrielle

- ☑ Approuvé cETLus pour une utilisation en extérieur/endroits humides
- ☑ Tube incassable à fort impact avec bouclier de tube givré remplaçable
- ☑ Plage de pilotage de 100-277 volts à 50/60 Hz
- ☑ Alimentation de 100 à 277 volts à 50/60 Hz
- ☑ Angle de faisceau disponible en 200° et 360°
- ☑ 4000K CCT
- ☑ Fourni avec cordon jaune 16/3 SOOW
- ☑ Fourni avec une prise étanche de qualité industrielle 15A, 125V
- ☑ Disponible en longueur de 6, 11 et 22 pouces



Série BL500

Auvent à montage magnétique de qualité industrielle

- ☑ Conçu pour s'adapter à l'ouverture d'inspection de la chaudière - 1,8" de diamètre
- ☑ Lampe tungstène lumineuse de 120 V, 500 watts, 8800 lumens
- ☑ Cage en acier soudé pour protéger la lampe
- ☑ Fiche étanche de qualité industrielle NEMA 5-15 avec cordon SOW de 5 pi
- ☑ Poignée mise à la terre
- ☑ Versions de poignée droite et incurvée
- ☑ Support magnétique pour plus de stabilité
- ☑ Pièces de remplacement disponible



 Leader de secteur, exclusivité Ericson



Série SL-LED

Guirlande lumineuse linéaire étanche à LED

- ☞ Tension d'alimentation universelle - 100-277-Volt - 100-277 volts
- ☞ Indices Nema 4X, 6P et IP67
- ☞ Design à profil bas
- ☞ Diffusion du faisceau à 200° et 360°, 4000K
- ☞ Température ambiante de fonctionnement -20 - 40C
- ☞ Conforme à la norme FCC CFR 47 Part 15, sous-partie B
- ☞ Disponible en longueurs totales de 50 pi ou 100 pi
- ☞ Emballé avec une enveloppe de tube extérieur transparente remplaçable



Série SL HAZ DEL



Guirlande lumineuse linéaire à LED pour zones dangereuses

- ☞ Répertoire cLCus
- ☞ La conception étanche IP66 et IP67 est entièrement étanche à la poussière et résiste aux projections à haute pression et à l'immersion temporaire
- ☞ 120 V c.a., 19,5 watts, 1550 lumens
- ☞ L'éclairage à 360° permet d'éclairer vers le haut et vers le bas pour une meilleure visibilité
- ☞ Plusieurs options de montage pour répondre à une variété de besoins en éclairage temporaire
- ☞ Des sous-ensembles de remplacement sont disponibles pour tous les
- ☞ Parties du système
- ☞ Capacité de 300 pi de parcours continus



Série 2600-LED

Lampe à main et guirlande lumineuse LED pour zones dangereuses

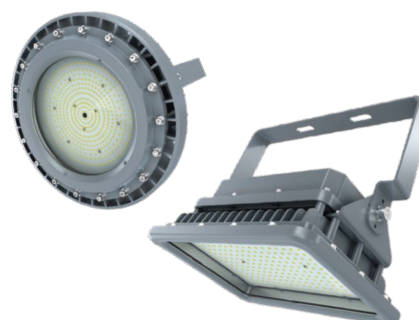
- ☞ Classe I & II Div 1 & 2, Groupes C, D, F & G
- ☞ Classé NEMA 4X et emplacement humide
- ☞ Options de 120 et 12 volts
- ☞ Sans cuivre, en aluminium moulé, anti-étincelle.
- ☞ Globe en verre borosilicate trempé à fort impact
- ☞ Heat, chemical and impact resistant, glass reinforced handle
- ☞ S'adapte à des cordons de 16/3 à 14/3 dans divers types de gaines de câbles.
- ☞ Les baladeuses sont disponibles avec des cordons de 25, 50 et 100 pieds.
- ☞ Les Stringlights sont disponibles en longueurs de cordon de 65 et 100 pieds.
- ☞ -20°C à 40°C Ambient



Séries 1007 et 1009-LED

Lampe de baie LED pour zones dangereuses

- ☞ Pilote d'entrée universel - 100-277 V, 140 lm/W
- ☞ Plusieurs puissances lumineuses disponibles
- ☞ Différentes puissances lumineuses disponibles
- ☞ Montage en surface et suspendu
- ☞ Boîtier en aluminium sans cuivre
- ☞ Résistance élevée aux vibrations
- ☞ 5 ans de garantie
- ☞ Plage de Température Ambiante: -40°C to 60°C



 **Leader de secteur, exclusivité Ericson**

Éclairage de chantier

19 | D'ERICSON FABRICATION



PERMA-SPEC

Qualité industrielle, résistant à la poussière et à l'humidité

- ⊗ Approbations cULus
- ⊗ Module de coque et de prise en nylon durable
- ⊗ Rainures pour une prise en main sûre et sans dérapage des gants
- ⊗ Deux modules internes de conception Scew accélèrent l'assemblage
- ⊗ Le collier de cordon flottant réduit la tension de la gaine de câble et résiste à l'arrachement du câble
- ⊗ L'insert amovible de pince de cordon permet une large gamme de diamètres de câbles.
- ⊗ Le pince-cordon s'adapte facilement au treillis métallique, à la conception I-Grip



PERMA-LINK®

Qualité industrielle, résistant à la poussière et à l'humidité

- ⊗ Dispositifs droits et verrouillables de qualité industrielle UL et CSA conçus pour applications où des produits chimiques à fort impact et sur le chantier sont présents
- ⊗ Les températures ambiantes dépassent celles des autres plastiques, -40 °C à 100 °C
- ⊗ Le joint de cordon interne empêche l'humidité, la poussière et les contaminants de pénétrer dans la chambre de câblage, provoquant une défaillance
- ⊗ La conception de la poignée de cordon « flottante » s'ajuste automatiquement aux angles du cordon, prévention des tensions et des pincements



PERMA-LINK®

Qualité hospitalière, résistant à la poussière et à l'humidité

- ⊗ Configurations de 15 et 20 ampères, 125 volts
- ⊗ Les températures ambiantes dépassent celles des autres plastiques, -40 °C à 100 °C
- ⊗ Conçu pour résister à des abus exceptionnels
- ⊗ Le joint interne contre la poussière et l'humidité empêche la migration de la poussière nocive
- ⊗ Fabriqué en PBT et TPE robustes, polycarbonate
- ⊗ Le clamp de cordon s'adapte aux tailles de cordon #16/3 SJ à #12/3 SO
- ⊗ Le revêtement en caoutchouc gris offre une isolation supérieure
- ⊗ Le couvercle transparent permet une inspection visuelle des terminaisons de câblage sans démontage (série PHC/CHC)



PERMA-LINK®

Appareils Perma-Link® 50 ampères

- ⊗ UL listé, CSA certifié, cETLus listé
- ⊗ La construction en nylon robuste résiste aux chocs élevés et aux huiles et produits chimiques du chantier
- ⊗ Les lames nickelées et les vis en acier inoxydable assurent une corrosion optimale
- ⊗ En option, les capuchons étanches avec bague offrent une protection supplémentaire contre l'humidité, la poussière et les UV



 Leader de secteur, exclusivité Ericson

PERMA GRIP™



Qualité industrielle, étanche à la poussière et humide

- ⊕ Dispositifs droits et verrouillables de qualité industrielle UL et CSA
- ⊕ Conçu pour les applications intérieures intenses sujettes aux impacts forts, à la corrosion, aux huiles, aux graisses et aux solvants et produits chimiques utilisés sur le lieu de travail.
- ⊕ Plage de température de fonctionnement de -40C° à 100C°
- ⊕ La conception de la poignée du cordon empêche l'humidité, la poussière et les contaminants de pénétrer dans la chambre de câblage et de créer des défaillances.
- ⊕ La conception à 3 vis facilite l'assemblage rapide



PERMA TITE®

Étanche à l'eau de qualité industrielle

- ⊕ Approbations UL, CSA ET NSF
- ⊕ NEMA 4, 4X, 6, 6P et IP69K
- ⊕ Plage de température de fonctionnement de -20C° à 65C°
- ⊕ Système exclusif d'étanchéité à rainure et languette à 8 points
- ⊕ Enveloppe externe moulée en PBT pour une résistance élevée aux produits chimiques, à l'humidité et à l'absorption du pétrole
- ⊕ Les rainures offrent une adhérence optimale
- ⊕ Les lames et les contacts sont plaqués, ce qui prolonge leur durée de vie.
- ⊕ La série Perma-Tite Gray offre des numéros de catalogue industriels



Nonmetallic Cord Grips



PERMA TITE-GRAY



PERMA KLEEN

Antimicrobien de qualité industrielle, étanche

- ⊕ Approbations UL, CSA ET NSF
- ⊕ NEMA 4, 4X, 6, 6P et IP69K
- ⊕ Plage de température de fonctionnement de -20C° à 65C°
- ⊕ Système exclusif d'étanchéité à rainure et languette à 8 points
- ⊕ L'enveloppe extérieure est moulée pour une plus grande robustesse et une meilleure résistance aux températures et aux produits chimiques.
- ⊕ Les additifs antimicrobiens exclusifs offrent une protection de plus de 99,98 % contre E. coli, Salmonella Staph, MRS et Listeria. Inhibe le développement des moisissures et des mycoses.
- ⊕ L'additif antimicrobien reste fonctionnel pendant toute la durée de vie du produit.
- ⊕ Les vis du boîtier de l'appareil, les lames et les contacts sont plaqués pour améliorer le contact et la durée de vie.



PERMA KLEEN Cord Grips



Goupille et manchon

Qualité industrielle, antiprojections (IP44), étanche (IP67)

- ⊕ Approuvé UL et CSA IEC309-1 et 2 broches et manchon
- ⊕ Conçu pour les applications industrielles difficiles, imperméables et étanches à l'eau, - NEMA 4, 4X, IP44, 65, 66, 67 et 68
- ⊕ Boîtier thermoplastique à impact élevé avec une décharge de contrainte interne
- ⊕ Plage de température de fonctionnement de -25C° à 100C°.
- ⊕ Joint d'étanchéité pour assurer l'étanchéité à l'eau
- ⊕ Chamferé, vis à double bornes avec contact fendu, ressorts en acier nickelés sur les connecteurs





Séries 6000 et 6100 et couvercles

Boîtes et couvercles non métalliques portables, intérieurs et extérieurs

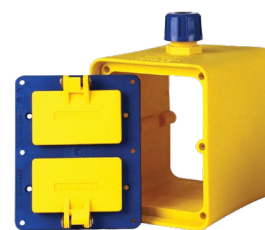
- ☞ Extérieur en TPE robuste offrant une résistance à l'écrasement et aux produits chimiques
- ☞ Profondeur simple, double face, standard et profonde
- ☞ Serre-câbles intérieurs et extérieurs avec Feed-Thru
- ☞ Disponible avec et sans plaques de recouvrement populaires
- ☞ Disponible en couleurs et assemblages standard et personnalisés



Alimentation portable 8000 Series et couvercles

Boîtes et couvercles non métalliques portables, intérieurs et extérieurs

- ☞ Extérieur en TPE robuste offrant une résistance à l'écrasement et aux produits chimiques
- ☞ Double gang, double face en profondeur standard
- ☞ Écrou de cordon intérieur et extérieur avec Feed-Thru
- ☞ Disponible avec et sans plaques de recouvrement populaires
- ☞ Disponible en couleurs et assemblages standard et personnalisés



Boîtes de sortie assemblées en usine

- ☞ Séries 6000, 6100, 6200 et 8000. Séries PWDX et FS
- ☞ Type de câble personnalisé, longueur de support en treillis métallique et Options de réceptacle



PWDX - Prises duplex étanches

Boîtes et prises portables, étanches, non métalliques

- ☞ Approuvé cULus pour les États-Unis et le Canada
- ☞ Étanche, résistant aux chocs, aux produits chimiques et à la corrosion
- ☞ Configurations de réceptacles étanches duplex droits et verrouillables
- ☞ La série PWDX est pré-câblée pour une installation rapide
- ☞ Dimensions de la boîte FS avec options standard et profondes



FS - Droit étanche et verrouillage

Boîtes et récipients portables, étanches à l'eau et non métalliques

- ☞ Listé UL et certifié CSA
- ☞ Emplacement Humide Approuvé, Montage De Surface Économisant De L'Espace
- ☞ Lame droite de 15 à 20 Amp et entrée et prise mâles verrouillables de 15 à 30 Amp prenant en charge les fiches étanches Ericson
- ☞ Caoutchouc résistant aux produits chimiques et à la corrosion
- ☞ Options de boîte de style FS, FD et Open pour l'entrée et la traversée



3100 - Série

Bobines de qualité commerciale

- ☑ cULus Listée pour usage intérieur
- ☑ Construction renforcée en acier et en plastique
- ☑ Base de montage distincte pour une installation facile (Flex Rig)
- ☑ Guide à 4 rouleaux pour traction positionnelle, avec butée à bille réglable (Flex Rig)



4000 - 7000 - Série

Enrouleurs de câbles industriels

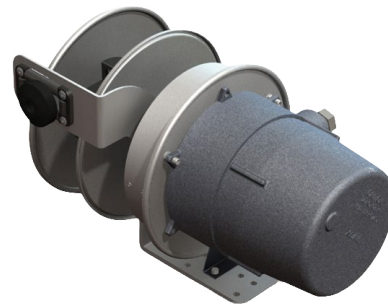
- ☑ CSA/UL
- ☑ Classement des bagues collectrices NEMA 4 résistant aux intempéries
- ☑ Poids lourd, toute la construction en acier
- ☑ Application de levage et de traînée approuvée
- ☑ Gamme de cordon - 16/3-12 conducteur à 10/3-10/6 nominale 8-30A - 600V
- ☑ Application d'alimentation et de contrôle approuvée
- ☑ Guide à 4 rouleaux pour la traction positionnelle, avec butée à bille réglable



8000 - Série

Enrouleurs de câbles pour zones dangereuses

- ☑ Enrouleur pour zones dangereuses approuvé UL
- ☑ Application de levage et de traînée approuvée
- ☑ Gamme de cordon - 16/3-14/4 - 35A - 600V
- ☑ Application d'alimentation et de contrôle approuvée
- ☑ Guide à 4 rouleaux pour la traction positionnelle, avec butée à bille réglable



9000-10000 - Série

Enrouleurs de câbles motorisés de qualité industrielle

- ☑ Construction modulaire entièrement en acier avec finition enduite de poudre jaune
- ☑ Boîtier à bagues collectrices scellé NEMA 4
- ☑ Guides à 4 rouleaux réglables à 345° pour un retrait et un retour directs ou latéraux afin de minimiser les contraintes sur le câble
- ☑ Cartouche de moteur à ressort lubrifié à vie avec une caractéristique de ressort à changement rapide exclusive
- ☑ Réglage externe du couple du ressort



SDR - Série

Bobines De Décharge Statique De Qualité Industrielle

- ☑ Câble de 50 à 100 pi (câble revêtu de 1/8 po et 3/32 po) avec pince de mise à la terre de 100 A
- ☑ Résistance de 0,3 à 2,0 ohms
- ☑ Construction robuste tout en acier avec boîtiers revêtus d'époxy
- ☑ Verrouillage automatique, pour une tension constante
- ☑ Guide à 4 rouleaux avec butée à bille réglable (SDR-100)



 **Leader de secteur, exclusivité Ericson**





Série De Traction

Grillage en métal

- ☞ Conçu pour une variété de diamètres de câbles et de faisceaux jusqu'à 4 po
- ☞ Gamme complète de longueurs junior, courte et standard
- ☞ Plage de câbles et de faisceaux de 0,25 po à 3,99 po
- ☞ Brins d'acier galvanisé à armure simple et double à haute résistance



Série de support

Grillage en métal

- ☞ Disponible en balles universelles, à double œillet, décalées et à œil unique
- ☞ Versions fermées, à tige et à dentelle fendue jusqu'à 3,99 po
- ☞ Colonne montante de conduit, maille fermée à tissage simple et fendue et fermeture de la tige à un conduit de 6 po
- ☞ Ressorts de sécurité pour bus disponibles



Série Intérieur & Extérieur de luxe

Treillis métallique

Grillage en métal

- ☞ UL et cUL listées
- ☞ Maille en acier inoxydable (étanche)
- ☞ Utilisé avec les boîtes de commutation, les prises de courant, les machines et les outils
- ☞ Versions isolées et non isolées - de 3/8 à 3,25 pouces
- ☞ Le tissage sans fin assure une tension constante du câble
- ☞ Différents styles de maille de luxe en ligne droite et à 90 degrés
- ☞ Disponible en filetage femelle



Série I-Grip Indoor

Grillage en métal

- ☞ Versions I-Grips disponibles en haute résistance
- ☞ Fils d'acier galvanisé
- ☞ Se fixe au collier de cordon du dispositif de câblage externe
- ☞ Disponible en 3/8" à 1,25"



5500 - Série

Station de bouton-poussoir de grue

- Utilisation à l'intérieur uniquement, boîtier à haute résistance aux impacts de type 4X
- 12 Configurations de boutons
- Unités personnalisées assemblées en usine disponibles
- Boîtier remplaçable, contacts, légendes et couvercles de boutons
- Plage de fonctionnement de -15 °C à 70 °C (5 °F à 160 °F)
- Configurations personnalisées et pré-câblage disponibles



Série 5502-PG Poignée pistolet

Modèles de poignée pistolet compacte PG

- Conception compacte populaire à 2 boutons à vitesse unique
- Poignée pistolet ergonomique
- Utilisation à l'intérieur uniquement



5503-PG Série Poignée Pistolet

Style PG avec E-Stop

- Disponible avec 1, 2 et 3 vitesses avec momentané et contacts E-Stop maintenus
- Unités assemblées en usine disponibles
- Commutateurs, légendes et couvercles de boutons de remplacement
- Utilisation à l'intérieur uniquement



Pièces de rechange

Contactez un représentant Ericson pour obtenir des pièces de rechange pour les stations suspendues.



MINI-SYNC™ & MICRO-SYNC™

Connecteurs, ensembles de câbles et prises série

- Configurations AC et DC disponibles
- NEMA 6P et IP68
- Compatible avec les capteurs américains et européens
- Contacts plaqués or résistants à la corrosion
- Configurations personnalisées disponibles



Impression personnalisée par câble Ericson

Ericson propose des options d'impression de câbles pour une gamme de styles et de diamètres de gaines. Contactez votre représentant Ericson pour connaître les options d'impression et d'étiquetage disponibles.



Capacités d'impression Ericson



Capacités de coloration personnalisée Ericson

Contactez votre représentant Ericson pour obtenir des options de couleur personnalisées.



Concevez vos configurateurs de produits

Scannez ou cliquez sur le code QR ci-dessous pour consulter notre documentation sur la façon de personnaliser vos produits.

Personnalisation du poste suspendu

ERICSON

Push Button Pendant Stations
5500 Series Pendant Stations & Accessories

EXPERIENCE. INNOVATION. EXPERTISE.



Personnalisation de l'enrouleur de câble

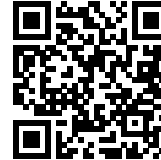
Design Your Own Cable Reel

ERICSON

Step 1: Core Reel Application

Step 2: Electrical Data

ERICSON



Personnalisation de guirlandes lumineuses de qualité commerciale

Commercial Grade String Light
Jobsite Lighting

ERICSON

Standard Features:

- UL and CSA Listing
- Meets CFM (commercial) site requirements
- Meets NEC (National Electrical Code) Requirements
- 100-Watt (10, 20, 30-watt versions available)
- 100-Ft. (30-m) length
- Designed for easy set-up and tear-down
- Available with 12V wiring
- Full threaded cover shell to ensure proper contact
- Non-conductive, non-splintering cover shell
- Regulation and approved parts available (see page 5)
- Customized end, future spacing and overall length available. See page 4 for customization options.

Applications:

- Residential & Commercial Construction
- Construction Jobsite Lighting
- Construction Sites
- Portable Site Lighting

Unique Features:

- Built-in hanger for installation with Messenger Cable or Hoops
- Full Threaded Screw Shell to Ensure Proper Contact
- Easy re-spacing with Snap-Open Guard
- Available in 14/2, 12/3, 10/3 Cable

1.800.ERICSON info@ericon.com



Personnalisation de guirlandes lumineuses industrielles et MIL-SPEC

Industrial & MIL-SPEC Grade Heavy Duty String Lights
Jobsite Lighting

ERICSON

Standard Features:

- UL and CSA Listing
- Standard MIL-SPEC Sockets available
- Meets MIL-STD-1300 for Threaded Strainers
- Meets MIL-STD-1300 for Overall Dimensions
- Full threaded cover shell to ensure proper contact
- 3, 4, 6, & 9 wire versions available for single & 3-Phase applications
- Designed for easy set-up and tear-down
- Change to standard 12V wiring using a connector
- UL and MIL-SPEC listed
- Conform color printing & future spacing and overall length options available. See page 4 for customization options.

Applications:

- Petrochemical
- Power Generation
- Mining
- Military
- Maintenance
- Ship Building

Unique Features:

- Durable aluminum over-molded protective sockets
- MIL-SPEC crush proof socket options available
- Standard Industrial Socket fully threaded screw shell ensures proper contact
- Wide selection of mating plug and connector, standard

1.800.ERICSON info@ericon.com



Personnalisation du cordon

ERICSON

Factory Assembled Cordsets Solutions Guide

EXPERIENCE. INNOVATION. EXPERTISE.



Personnalisation de la solution GFCI

ERICSON

GFCI Solutions
XG2, G200 & 7000 Series
1060 & 1070 and 1075 Series

EXPERIENCE. INNOVATION. EXPERTISE.



EXPERIENCE. **INNOVATION.** EXPERTISE.



ERICSON[®]
LA SÉCURITÉ EST NOTRE STANDARD



**Fabrication de produits de
sécurité électrique depuis plus
de 100 ans.**

4323 Hamann Parkway
Willoughby, OH 44094
info@ericson.com
ericson.com
1-800-ERICSON (1-800-374-2766)
L1000894G-FR